

DANSK GOLF UNION

---

Spil med

HANDICAPREGLERNE

GÆLDENDE FRA JANUAR 2021

# DANSK GOLF UNION

Spil med

## Det nye Handicpsystem 2021

- Overgang til nyt handicapsystem
  - Udfordringer nu – hvad misforstås?
    1. Gennemsnit af hvad? - "Handicapresultater"
    2. Begrænsning på handicapstigning - Caps
    3. Handicap for begyndere
    4. Handicap for elitespillere
  - Information/materialer
  - Fremtiden
-

# Nyt handicapsystem

- 11/1/21 skiftede alle danske golfspillere til det nye handicapsystem.
  - Udmeldt i 2018, oprindeligt planlagt til overgang i 2020 – dog udskudt til 2021
  - Oprettet korps af handicapambassadører i alle danske klubber.
  - Løbende information til Golfklubber/hcp-ansvarlige på danskunion.dk
    - Fysisk bog, elektronisk version, foldere, artikler, præsentationer etc.
  - Uddannelse af frivillige – primært online seminarer i 2020 pga Corona
    - 6 kurser, 464 deltagere, 155 klubber repræsenteret
  - Udvikling og frigivelse af ”handicap preview” til alle golfspillere i efteråret 2020
  - Information direkte til golfspillere på golf.dk
  - KLAR til at skifte handicapsystem!
-

# Nyt handicapsystem

- 11/1/21 skiftede alle danske golfspillere til det nye handicapsystem.
- "Lavhandicappere" fik et lidt lavere handicap
- 1/3 beholdt samme handicap
- Mange "højhandicappere" fik et lidt højere handicap – 1 til 3 slag



# Nyt handicapsystem

- 11/1/21 skiftede alle danske golfspillere til det nye handicapsystem.

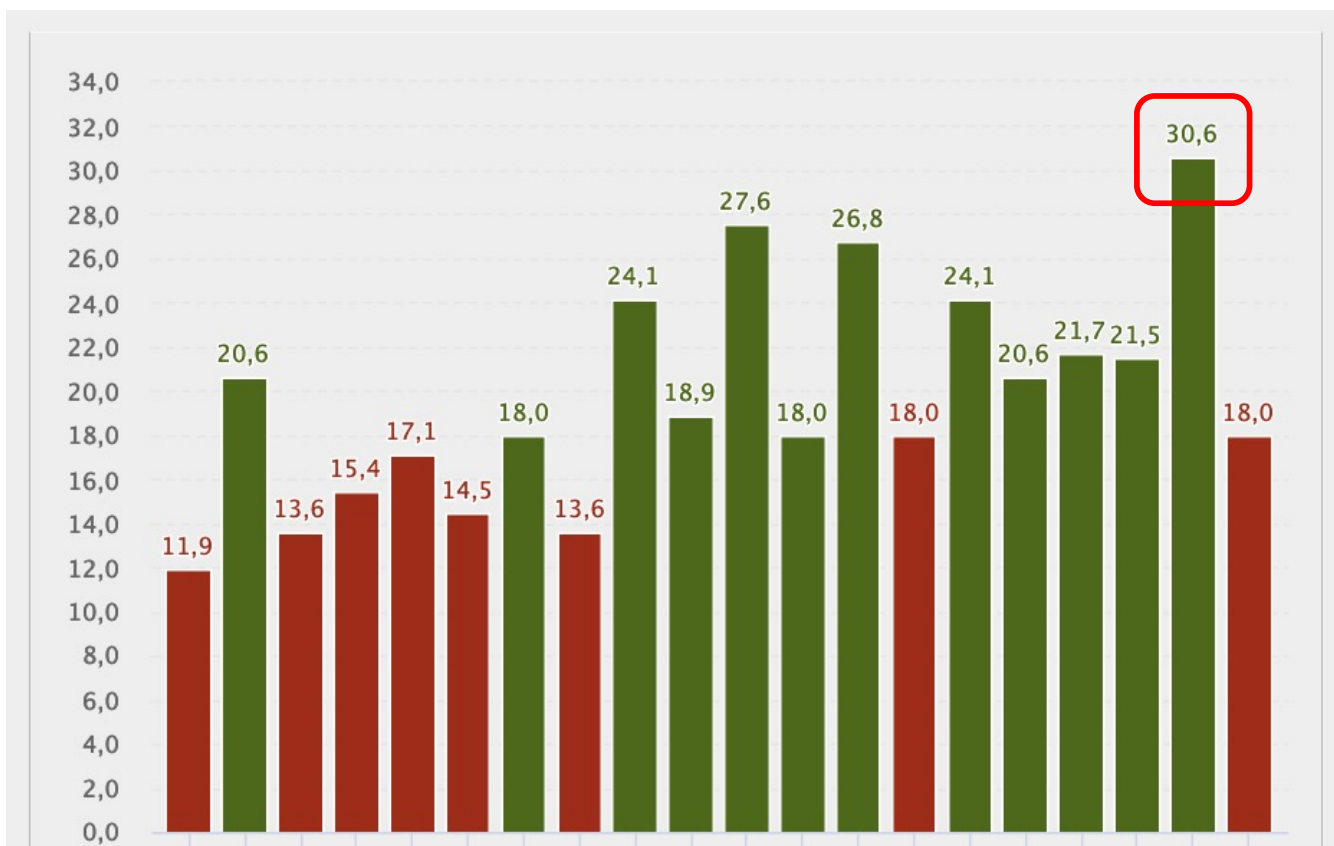
	<-5	-5	-4	-3	-2	-1	+/- 0,5	+1	+2	+3	+4	+5	>+5
KAT1 - 4,5	0,4%	0,7%	2,2%	9,9%	33,3%	19,7%	30,9%	1,8%	0,7%	0,3%	0,1%	0,0%	0,0%
KAT2 - 11,5	0,4%	0,5%	1,0%	2,0%	6,2%	8,6%	59,3%	11,6%	8,2%	1,6%	0,5%	0,1%	0,1%
KAT3 - 18,5	0,3%	0,3%	0,7%	1,3%	2,7%	3,0%	37,1%	18,0%	26,4%	8,3%	1,2%	0,3%	0,2%
KAT4 - 26,5	0,4%	0,4%	0,7%	1,3%	2,3%	2,4%	29,1%	11,2%	28,5%	19,1%	3,8%	0,6%	0,4%
KAT5 - 36	0,4%	0,4%	0,9%	1,9%	3,2%	2,6%	35,5%	7,3%	16,6%	18,3%	8,3%	3,6%	1,0%
KAT6 - 54	0,4%	0,3%	1,4%	4,0%	5,5%	3,7%	58,6%	5,8%	6,3%	4,5%	4,4%	3,9%	1,1%
KAT7 - 72	82,9%	3,6%	3,4%	3,6%	3,4%	3,2%	0,0%	0,0%	0,0%	0,0%	0,0%	0,0%	0,0%
Total	3,4%	0,5%	1,0%	2,1%	4,0%	3,6%	37,6%	9,9%	18,4%	12,6%	4,3%	1,8%	0,6%

# Nyt handicapsystem

Næsten problemfrit skifte - alle fik et nyt handicap, men nye ting at vænne sig til:

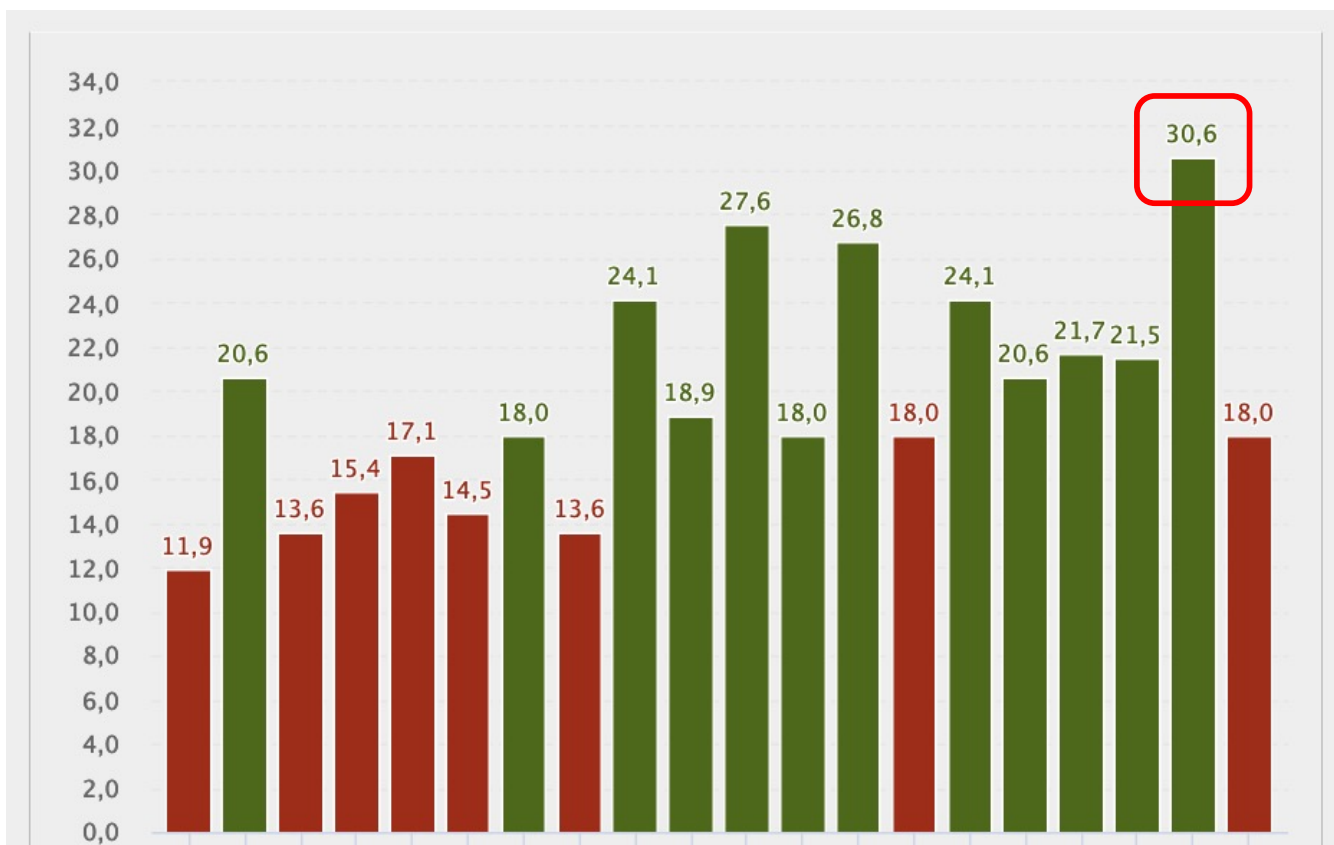
1. Grænser fjernes og flere muligheder for at aflevere scores
    - Ingen Handicap kategorier
    - Ingen grænse for handicapstigninger over 36
    - Ingen begrænsninger på 9-18 hullers tællende runder
    - Alle kan reguleres på private runder
  2. Scores skal indberettes elektronisk (hurtigst muligt) for beregning af handicap
  3. Systemet beregner et nyt handicap for alle spillere så snart en ny score afleveres
    - Reguleres evt. af PCC over natten.
  4. Alle runder er som udgangspunkt tællende
  5. Muligt også at aflevere tællende 10-17 hullers tællende runder
-

# Essensen af systemet – gennemsnit af 8 bedste



- Scorearkiv, beregning og handicap vises let i GolfBox, for klubber og spillere
- Hvilke udfordringer er der i øjeblikket?
  1. Forstå "Handicapresultat"
  2. Begrænset stigning - Caps
  3. Handicap for begyndere
  4. Handicap for elitespillere

# 1. Gennemsnit af 8 bedste HANDICAPRESULTATER



- Et hcp.res er IKKE antal point
- Det er det handicap der er spillet til.
- "Bedre" runder med flere point kan godt være lavere hcp.res, hvis spillet fra højere hcp.
- Hcp.res beregnes af GolfBox
- Et opslag i Konverteringstabel kan vise os hvad handicapresultatet er.



# 1. Gennemsnit af 8 bedste HANDICAPRESULTATER

## Et eksempel på beregning af et handicapresultat

- Jeg har handicap fx 25,5 og dermed spillehandicap 29
- Jeg laver 32 point på en runde
- Hvor mange slag har jeg spillet bedre/dårligere end spillehandicap?
- Det er 4 dårligere end mit handicap (36-32).
- Så jeg har faktisk spillet til spillehandicap  $29 + 4 = 33$
- Lad os se i kovnerteringstabellen hvilket handicap det svarer til

– det er nemlig handicapresultatet

---

# 1. Gennemsnit af 8 bedste HANDICAPRESULTATER

WORLD HANDICAP SYSTEM  
R&A USGA

## Konverteringstabel DGU

DANSK GOLF UNION

Hillerød Golf Klub - Hillerød Golf Klub 18 huller m/nr. tees

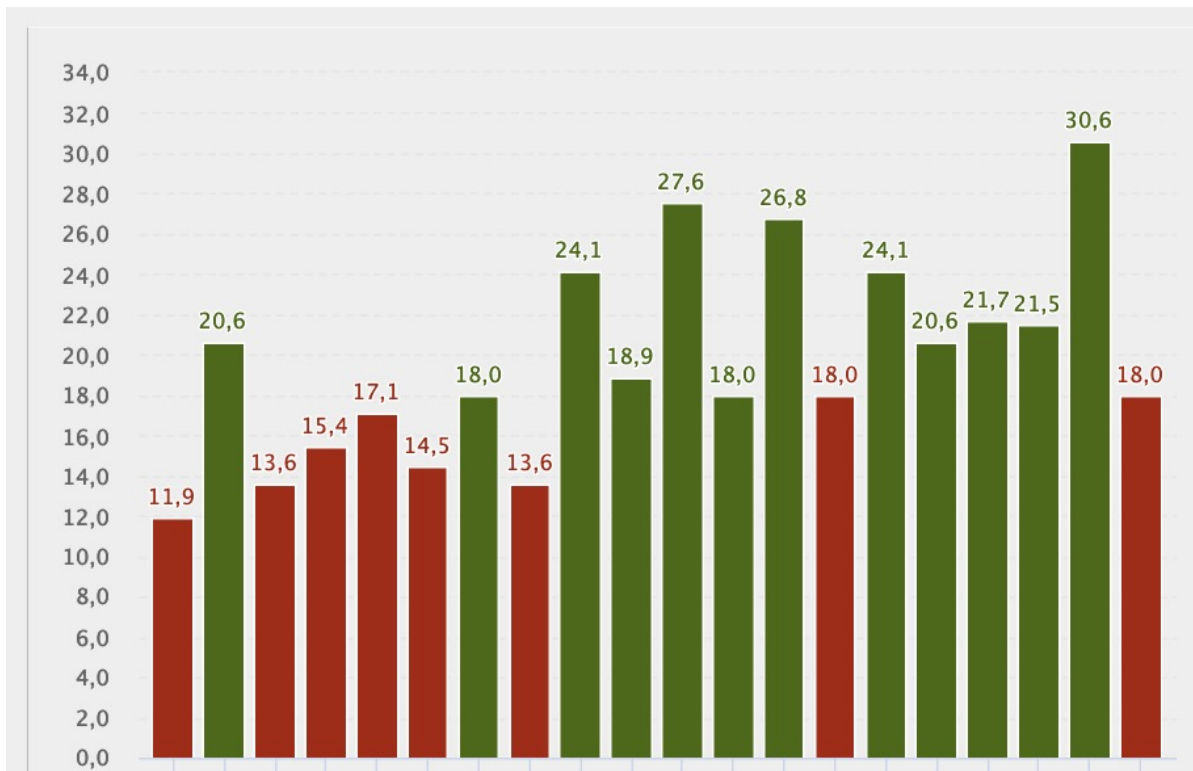
Herrer - 52

Course rating™: 69,3 - Slope rating®: 130 - Par: 70

Handicap		Spillehandicap		Handicap		Spillehandicap	
+5,0	til	+4,2	+6	24,6	til	25,3	28
+4,1	til	+3,4	+5	25,4	til	26,2	29
+3,3	til	+2,5	+4	26,3	til	27,1	30
+2,4	til	+1,6	+3	27,2	til	27,9	31
+1,5	til	+0,7	+2	28,0	til	28,8	32
+0,6	til	0,1	+1	28,9	til	29,7	33
0,2	til	1,0	0	29,8	til	30,5	34
1,1	til	1,9	1	30,6	til	31,4	35
2,0	til	2,7	2	31,5	til	32,3	36
2,8	til	3,6	3	32,4	til	33,2	37
3,7	til	4,5	4	33,3	til	34,0	38
4,6	til	5,3	5	34,1	til	34,9	39
5,4	til	6,2	6	35,0	til	35,8	40

- Spillet til sph.hcp 33
- Svarer til et handicap mellem 28,9 og 29,7
- Midt i mellem er: 29,3
- **Handicapresultatet – 29,3**
- DET indgår i beregningen af mit handicap.
- En række med 20 handicapresultater er mit scorearkiv

# Nyt handicapsystem – simpelt 😊



## 2. Gennemsnit af bedste HCP resultater

$$\frac{122,1}{8} = \text{Gennemsnit af bedste} = 15,3$$

Regler for gennemsnit af bedste HCP resultater

Beregning af gennemsnit af bedste HCP resultater



## 3. Dit handicap

15,3

Seneste års laveste HCP\*  
12,6

Soft cap  
15,6

Hard cap  
17,6

## 2. Forvirring vedr Caps – begrænsning på stigning



- Der er sat en begrænsning på hvor meget man kan stige inden for et år.
- Laveste handicap inden for et år fremgår af GolfBox
- 1. begrænsning - Soft Cap (+3 over laveste hcp) reducerer stigning
- 2. begrænsning - Hard Cap (+2 yderligere) sikrer at handicap Max kan stige 5
- Beregninger fremgår af detaljeret beregning i GolfBox

## 2. Forvirring vedr Caps – begrænsning på stigning

The screenshot shows a web interface for a golf handicap calculator. At the top, there is a red header with the word "Scores" and a small icon of a notepad. Below this is a dark blue header with the text "Dit handicap" and a green button labeled "Scorearkiv >". The main content area is light gray and features a large black number "9,6" in the center. Below the number, there is a table with three columns: "Seneste års laveste HCP" with the value "5,5", "Soft cap" with the value "8,5", and "Hard cap" with the value "10,5". At the bottom of the interface, there is a green button labeled "Se detaljeret beregning" with a red exclamation mark icon to its right.

Seneste års laveste HCP	Soft cap	Hard cap
5,5	8,5	10,5

- Laveste handicap er 5,5 så soft cap er 8,5



## 2. Forvirring vedr Caps – begrænsning på stigning

↓

**2. Gennemsnit af bedste HCP resultater**

$$\frac{85,8}{8} = \text{Gennemsnit af bedste } 10,7$$

+ Regler for gennemsnit af bedste HCP resultater

+ Beregning af gennemsnit af bedste HCP resultater

↓

**3 . Stigning begrænset af soft cap: 8,5**

$$10,7 - \left( \frac{10,7 - 8,5}{2} \right) = \text{Nyt gennemsnit efter soft cap } 9,6$$

- Laveste handicap er 5,5 så soft cap er 8,5
  - I dette eksempel er det faktiske gennemsnit af de 8 bedste: 10,7
  - Da HCP 10,7 er over soft cap begrænser GolfBox stigningen til 9,6
  - Soft cap begrænser stigningen i handicappet
  - **OBS! Hvis Laveste handicap er "forkert" kan klubben nulstille den**
-

### 3. Handicap for begyndere

The screenshot shows the golpbox website interface. On the left is a navigation menu with items: Til golf.dk, Min forsider, Tidsbestilling, Lektioner, Kurser, Scores (highlighted), Til godkendelse, and Beskeder. The main content area has a 'Scores' header, followed by a highlighted box for 'Laveste HCP resultat' with the value '72,0'. Below this is 'Dit handicap' with a large '54,0' and a 'Scorearkiv >' button. At the bottom is a 'Se detaljeret beregning' button with a warning icon. The right sidebar contains a 'LOG AF' button, a Danish flag, a 'Vigtige meddelelser' section with a 'Se flere nyheder' link, and a 'Golfbreaks.com' advertisement.

golpbox

LOG AF

Til golf.dk

Min forsider

Tidsbestilling

Lektioner

Kurser

Scores

Indberet score

Til godkendelse

Arkiv

Til godkendelse

Beskeder

Scores

Laveste HCP resultat 72,0

Dit handicap Scorearkiv >

54,0

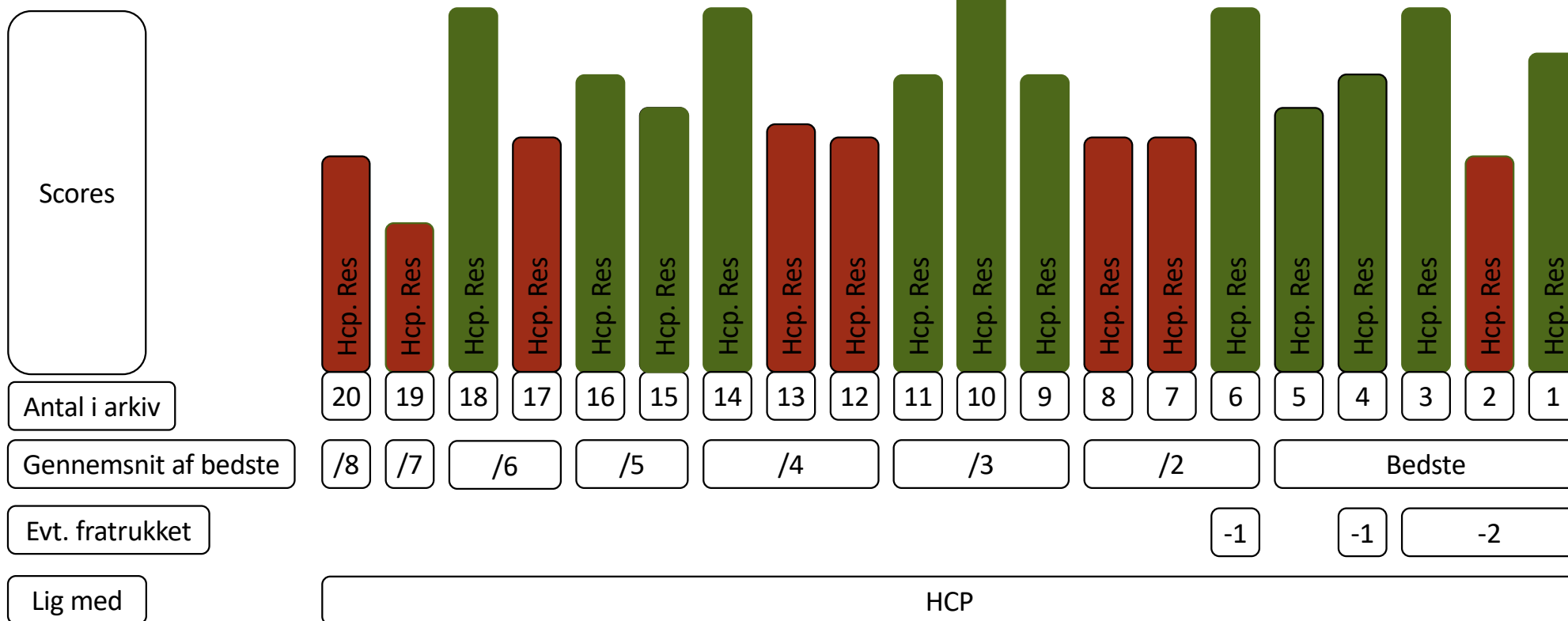
Se detaljeret beregning

Vigtige meddelelser

Se flere nyheder

Golfbreaks.com

### 3. Handicap for begyndere – Færre end 20 scores





## 3. Handicap for begyndere

- Tidligere blev handicap også brugt til at styre begynderforløbet

99 - Nyt medlem (uden status)

98 - Tilmeldt kaninforløb

95 - Deltaget og bestået "Regel & Etikette"

93 - Lille banep prøve (Par-3 bane)

91 - Store banep prøve

54 eller bedre har spiller gennemfør hele Kaninforløb



## 3. Handicap for begyndere

- Tidligere blev handicap også brugt til at styre begynderforløbet
- Nu må styring af rettigheder laves på grupper i GolfBox
- Nye rutiner må sættes op og lokale forhold afgør bedste setup.
- Et handicap kan ikke tildeles når ”storbanep prøven” eller lign. er bestået
- Handicap og Golfkørekort er således i princippet uafhængige
  - Golfkørekort giver rettigheder på andre baner (national spilleret) ikke et handicap.



## 4. Elitespillers handicap

- Med nyt system er det blevet lettere at få et lavt handicap
  - Specielt problem med elitespillere
    - Kan også aflevere private runder
    - Kan også aflevere 9-18 hullers runder
    - Oplever prestige ved et lavt handicap – mulighed for at være ”plus-handicapper”
    - Lavere handicap give adgang til flere turneringer
  - Ønske om turneringsdeltagelse/lavt handicap frister nogle til at aflevere ”kunstigt lave” scores.
  - Samme erfaring i andre lande
  - Resultatet er forkerte deltagere i eliteturneringer, hvis nogen har sikret sig et for lavt handicap ifht. faktisk spilleniveau
-

## 4. Elitespillers handicap – 3 mulige løsninger

1. Straffe snydere – sikre korrekt hcp til alle.
    - Men hvad er snyd, og hvad er heldige/hjemmebane runder?
    - Brug for overvågning i software
    - Meget svært at administrere for klubturneringer med eksterne spillere
  2. Beregne et alternativt "turneringshandicap" – kun turneringsscores i gennemsnit
    - Ikke en mulighed i handicapsystemet
    - Teknisk svært at bygge ind i eksisterende handicapberegning
    - Hvilket handicap er så det "rigtige" at bruge til turneringer
    - Devaluerer det korrekt beregnede handicap for elitespillere.
- 
-

## 4. Elitespillers handicap – 3 mulige løsninger

### 3. Adgang til turneringer kun fra rangliste(r)

- Undgår problemer med handicapsnyd
- Kun resultater fra turneringer tæller med
- Ikke behov for at ændre på nuværende handicapsystem
- MEN - behov for en "catch-all" rangliste, som fanger dem der endnu ikke er på en rangliste

Idéoplæg:

Spillere med en "elite-licens" får alle resultater fra klubturneringer på en samlet national rangliste, der kan fungere som erstatning for at give adgang baseret på handicap.

Skal i givet fald udvikles af/i GolfBox – Ikke bekræftet muligt.

Sæsonen 2021 evalueres for hvilken løsning der vil være bedst for 2022

---

# Nyt handicapsystem – Information til alle

- Scorearkiv i GolfBox
- Trykt bog
- Danskgolfunion.dk – for klubber/frivillige
  - Reglerne online
  - Foldere, Artikler, præsentationer etc.
- Facebookgruppe for handicapambassadører og udvalgsmedlemmer
- Golf.dk – for spillere
  - Online kursus
  - Video/podcast



# DANSK GOLF UNION

Søg

Dansk



Dit handicap

Nyt H

Danmark  
klubben  
medlem  
Spillere  
på alle

RELEVA

Brug  
begy

Kan h  
par 3 bane fc  
Golfkørekort

Udregning af Handicap

Færre end 20 runder?

WORLD HANDICAP SYSTEM  
R&A USGA

Spillehandicap (antal handicapslag) på  
course Rating og Slope)

har betydning for beregning af PCC

le kan  
d eller  
Se mere

# Udestående/fremtiden

- Rapporter til handicaprevision
  - Gennemførelse af handicaprevision inden sæsonstart 2022
    - Ikke automatisk som tidligere – mere info følger
  - Løsning på udfordring med elitespillers handicap som adgang til turneringer
  - Bedre muligheder for indberetning af scores (elektronisk)
    - GolfBox app til turneringsrunder med markør
    - GolfBox app til private runder – ny version
    - Nye muligheder – ud over GLFR som allerede findes
  - Bedre mulighed for mobil adgang til handicap/scorearkiv
-



DANSK GOLF UNION

Spil med

Spørgsmål?

