

GOLFsporet viser vejen

GOLFsporet har siden opstarten i april 2018 fået en forrygende start på de danske golfbaner.

■ AF THOMAS JEPSEN, DANSK GOLF UNION

Således er der pr. 14. november tracket runder på 119 forskellige golfbaner og omtrent 30 klubber har gennem året kørt kampagner, hvor de opfordrer deres golfspillere til at downloade og bruge appen under en golfrunde. Det har resulteret i, at flere golfklubber har hundredvis af trackede runder og nu så småt er begyndt at analysere data.

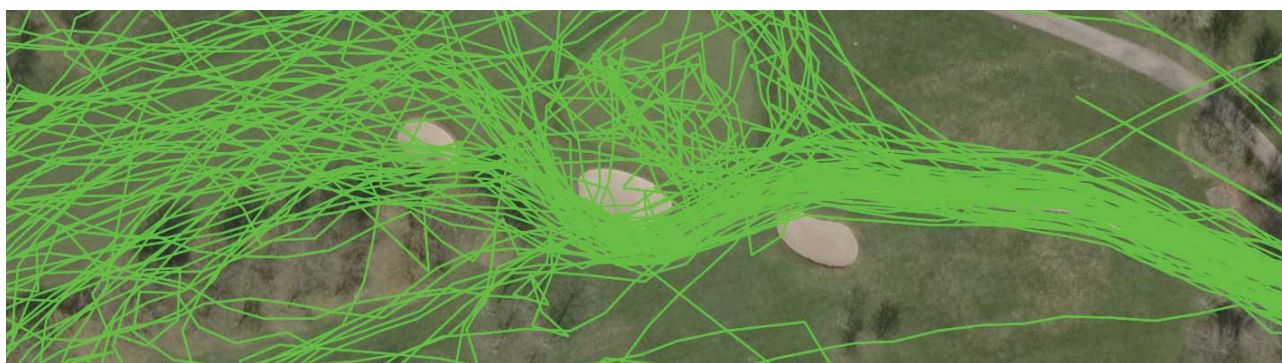
Golfklubber bruger data

Sydsjællands Golfklub er en af de klubber, som var tidligt ude og opfordre spillerne til at bruge GOLFsporet. Det har medført, at klubben nu har et stort datasæt, der ganske tydeligt viser, hvordan golfbanen benyttes.

Klubbens chefgreenkeeper Per Sørensen har derfor været i gang med at analysere data for at se, hvordan banen benyttes og om der evt. skulle dukke overraskelser op. Per fortæller:

”Der har nu været rigtig mange runder med GOLFsporet. Det, vi foreløbig kan se, er, at bunkerens bag 2. hul og bag 13. hul kan lukkes, de er stort set ikke i brug og har ikke andre funktioner. Samtidig vil vi spare noget tid med at samle sten i den bagerste bunker på hul 13, hvor der er store problemer med sten. Der er også enkelte steder, hvor vi overvejer at ændre på klipning af fairways bl.a. på hul 2 og 14 for at fremme hastigheden på spillet”.

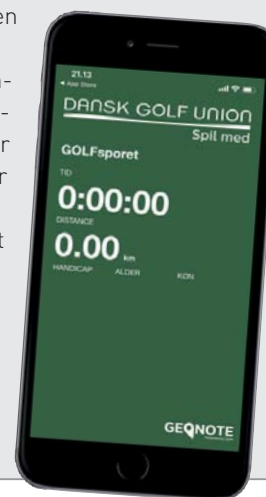
Billede 1. Udklip fra GOLFsporet, der viser den rå data fra hul 2 på Sydsjællands Golfklub. Data viser, at den bagerste bunker på hul 2 ikke er i spil.



GOLFsporet er en app, som alle golfspillere kan downloade til deres mobil og bruge til at tracke deres runder. Med hjælp fra golfspillerne kan alle golfklubber således få registreret, hvor på golfbanen golfspillerne færdes under en golfrunde.

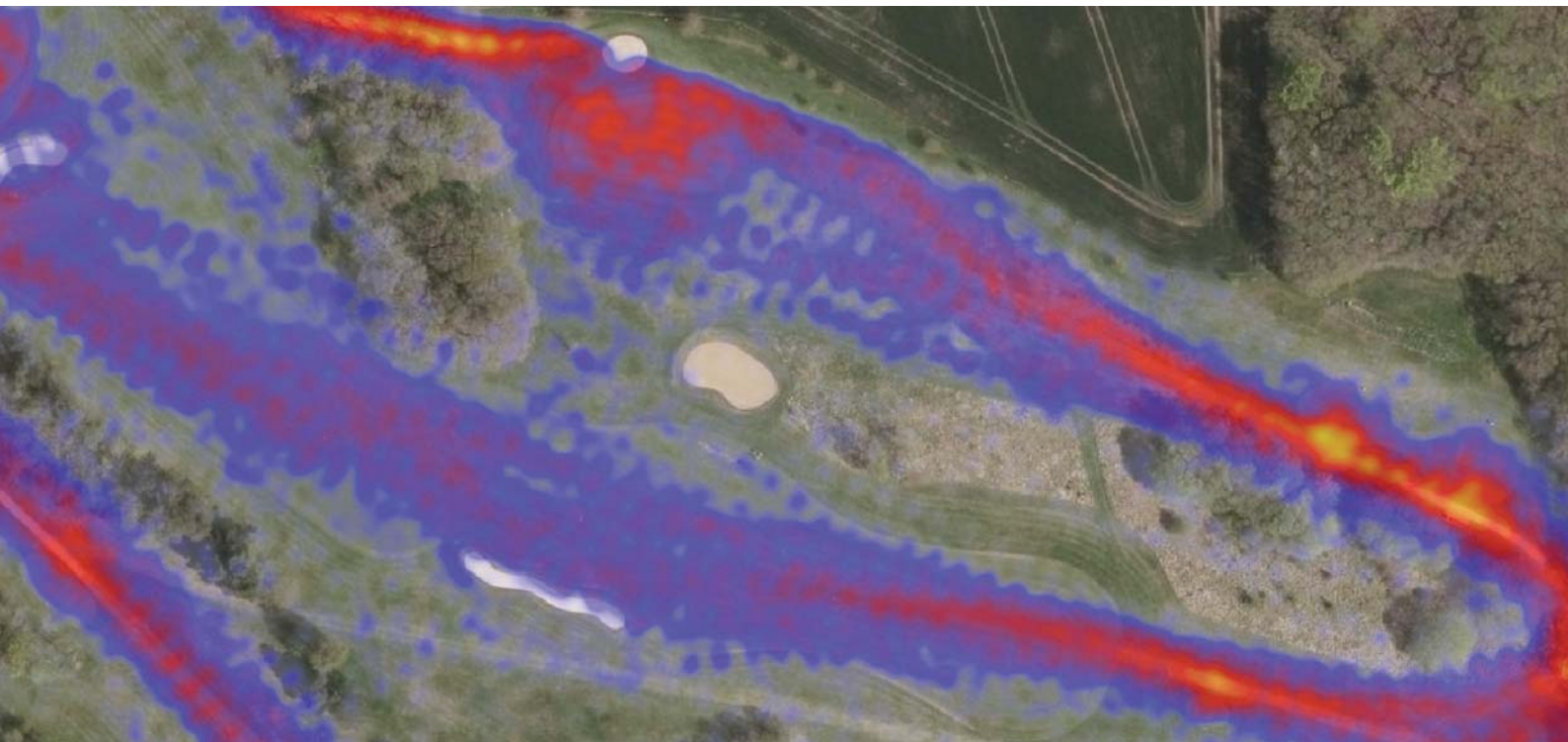
Registreringerne vil kun kunne ses inden for sin egen golfbanes afgrænsning og det er gratis for både klub og spiller at benytte GOLFsporet.

Læs mere om GOLFsporet på Dansk Golf Unions hjemmeside: www.danskgolfunion.dk/artikel/golfsporet



En anden klub, som også hurtigt greb fat om det nye værktøj, var Viborg Golfklub. Her udtaler formand for bane- og miljøudvalget Uffe Steffensen:

”Som en konsekvens af det vi hidtil har set fra GOLFsporet, har vi besluttet – men endnu ikke eksekveret – at nedlægge en fairwaybunker mellem hul 7 og hul 18. Den ”bruges” stort set ikke og kan med stor fordel erstattes af en græsbunker. Men vi har ikke foretaget detaljerede analyser endnu – det gør vi hen over vinteren, hvor tiden tillader det bedre.”



Billede 2. Heat mappen fra GOLFSporet viser tydeligt, at der ikke er mange spillere, som er i eller omkring bunkeren mellem hul 7 og 18 på Viborg Golfklub.

Data og dialog

De golfklubber, som vi har været i kontakt med, bruger altså data fra GOLFSporet som input til deres planer omkring baneplejje og justeringer i designet. Og det er præcis styrken ved GOLFSporet. Data og den viden klubberne får gennem analyserne kan netop bruges til at be- eller afkræfte nogle af klubbens teorier. Og sammen med al den anden viden, som klubben ligger inde med omkring anlægget og spillet, så kan data være en vigtig brik i dialogen omkring banens udvikling og pleje.

Det er vigtigt at huske på, at data fra GOLFSporet udelukkende viser, hvordan banen benyttes! En bunker kan jo f.eks. have mange andre funktioner end blot at være en hazard! Den kan f.eks. være en del af et huls visuelle setup, den kan være med til at skubbe spil i en bestemt retning og derved fremme sikkerheden, den kan være pejlemærke, osv. Derfor er det vigtigt, at data fra GOLFSporet ikke bare overføres direkte til ændringer i banens design eller plejeplanen, men at den bruges som input til den samlede dialog omkring anlægget.

Få hjælp

Skulle der være behov for hjælp til at analysere data, ligger der en kort instruktionsvideo på Dansk Golf Unions hjemmeside. Den viser og fortæller, hvordan de helt basale funktioner kan bruges. Men der er som altid også mulighed for at få mere direkte hjælp ved at kontakte Dansk Golf Union og booke et konsulentbesøg.

Kontakt

Thomas Jepsen
Mobil: 5116 2695
E-mail: thj@dgu.org



ASBJØRN
nyholt
Viden om plæner og vækst

Viden om plæner og vækst henvender sig først og fremmest til dig, der arbejder professionelt med plænegræs og har behov for uvildig rådgivning.



Asbjørn Nyholt
Hortonom

Gl. Nyborgvej 61
DK-5772 Kværndrup
Tlf. +45 6227 2292
Mobil +45 4020 9613
asbjoern@nyholt.dk
www.nyholt.dk

**Ring gerne - så ser vi,
hvor vi kan samarbejde**